

～新入園児の保護者の皆様へ～

通園する時の持ち物、服装について

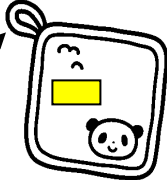


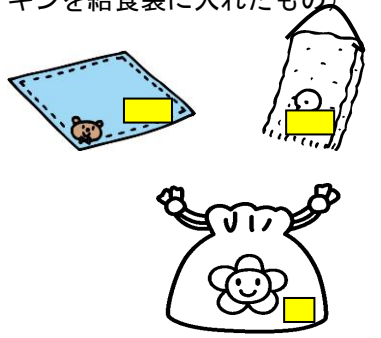
*** 持ち物についての詳細は、4月の契約の時にご説明します。**

**新しく購入されずに、お子さんの使い慣れたものを
ご準備ください。**

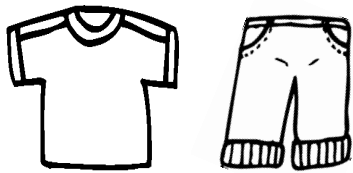


☆通園バック：自分で開閉しやすい、背当て部分がしっかりしたファスナー式の物をご準備ください。

■ 名前を記入してください。

<p>☆手拭きタオル</p> <p>丸ひも (綿ロープ)</p> 	<ul style="list-style-type: none">・ハンドタオルにひもを付けて、フックに掛けられるようにしてください。
<p>☆おしぼりタオル</p> 	<p>給食の時に口や手を拭きます。</p> <ul style="list-style-type: none">・20cm×20cmくらいの大きさのもの・園でぬらして使いますので、かわいた物を持たせてください。
<p>☆歯ぶらしセット (コップ・歯ブラシをコップ袋に入れたもの)</p> 	<p>お茶を飲んだり給食後の歯みがきをしたりするときに使用します。</p> <ul style="list-style-type: none">・プラスチック製のコップと歯ブラシを、コップ袋（出し入れのしやすい大きさ）に入れて持たせてください。・毎日持ち帰りますので、洗って持たせてください。 <p>※歯ブラシキャップは不要です。</p>
<p>☆給食セット (エプロン・ナフキンを給食袋に入れたもの)</p> 	<ul style="list-style-type: none">・エプロン お子さまが使いやすい物、または、フェイスタオルにゴムを通したもの。・ナフキン 40cm×40cmくらいの薄手の綿製品の物・給食袋 ビニール製のきんちゃく袋か ファスナー付きのクリアケース

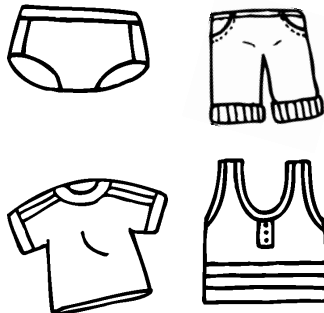
☆園用衣服



・園用の衣服（園で着替える衣服：スモック、トレーナー、Ｔシャツ、ズボンなど）には、名前を必ず記入して、毎日持たせてください（わかる位置や大きさでの記入をおねがいします）。保育が始まってから、担任と相談の上決めていきますので、新たに購入する必要はありません（着替えに取り組む時期や内容は、お子さまによって異なることがあります。担任にご確認ください）。

※園には、お菓子や飲み物、おもちゃなどを持たせないようにしてください。

園に置いておく着がえ用の衣服等について



★衣類は着脱しやすいように少し大きめのものをご用意ください。記名もお願いします。



・パンツ 2枚（必要な方は紙パンツも）
・ズボン 2枚
・肌着 2枚
・上着（トレーナー・Ｔシャツ等） 2枚

※枚数はお子さまに合わせて調節してください。

・パンツのかえがない場合は、園の新しいパンツを使用しますので代わりとして、新品（同サイズ）のパンツを持たせてください。

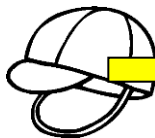
・よごれた衣類はその都度お返ししますので、翌日に持ち帰った分を持たせてください。（紙パンツは毎日2～3枚）

・紙パンツは、丸めた時に名前が見えるように、テープの下に記名してください。

※登園時の紙パンツにも記名してください。

衣類袋（※使用しない時も園に置いておきます。）

・着替え用の衣類等を入れます。
・わかりやすい位置や大きさに記名をお願いします。



帽子

・園庭等で帽子を着用しますので、ご家庭で帽子（日除け付き、なし、どちらでも可）を準備してください。

※新たに購入等されずに、ご家庭にあるものやお子さまがかぶりなれたもので構いません。

☆登園するときの服装

登園後は園用衣服に着替えます。

☆靴

運動靴（自分でぬぎはきできる物）
（サンダル、クロックス、ひも靴はご遠慮ください）

・室内では年間通して、はだしで過ごします。上靴は使いません。



★シャツ・ズボン

自分で脱いだり
着たりしやすい物

全ての持ち物に、わかりやすく名前を書いてください。
（紙パンツにも書いてください）