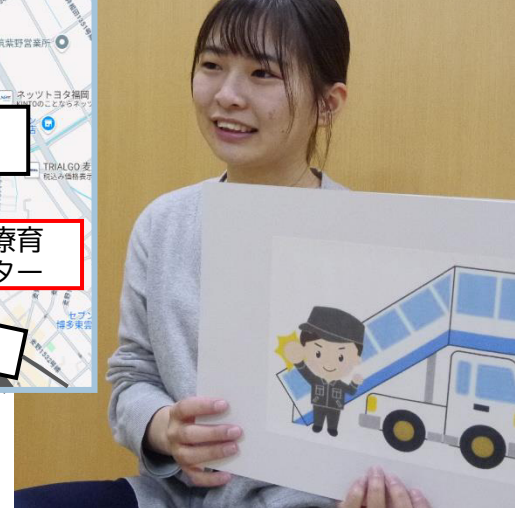


福岡市立 南部療育センター

2025年4月
新規開所！！

職員募集！！

令和7年4月に新しく開所する施設の職員を募集しています



募集職種 (資格要件あり)

保育士または児童指導員 発達相談員 看護師
コーディネーター (相談支援員)
事務補助 調理補助

特定業務任用職員または臨時的任用職員の募集です (正規職員の募集ではありません)。

任用期間

令和7年4月1日～令和8年3月31日 *更新制度あり

勤務地

福岡市立南部療育センター

(博多区三筑二丁目9-5)

*福岡市立三筑小学校、
三筑公民館すぐそば



募集期間

採用者が決定するまで随時

*詳しくは福岡市社会福祉事業団ホームページの【採用情報】をご覧ください。

お電話またはメールにてお気軽にお問い合わせください！！

社会福祉法人 福岡市社会福祉事業団 (本部)

〒810-0062 福岡市中央区荒戸 3-3-39

TEL 092-731-3711

FAX 092-731-3722

Eメール honbu@fc-swc.org

ホームページ <https://fc-swc.org>



ホームページはこちら

ご希望の方は、
類似施設の
見学OK！！

南部療育センター開設準備担当 大宅 (おおや)・瓜生 (うりう)

*当法人は指定管理者として福岡市立南部療育センターの運営予定です。